



事務所案内

しきや会計&コンサルティング

代表者プロフィール

税理士資格取得後、岳父の会社に入社。負債総額50億円、実質債務超過の状態にあった会社の経営再建を引き受ける。

2004年1月、組織再編スキームを用いた経営再建策を立案。1年間にわたる銀行団との交渉の末、取りまとめる。その後の経営再建を主導し、経営が安定し始めた矢先にリーマンショックが発生。再び社内改革と銀行交渉に奔走し、無事に乗り切る。

2013年2月、経営が安定したのを見届けてから退社。自分の夢であった税理士事務所を開業する。

小さな事業を大きく成長させるサポートがしたいというのが従来からの夢。これから起業・独立を目指す事業者、創業間もない事業者こそが自分の顧客と位置づける。

小規模事業者向けにクラウド会計ソフトを用いた記帳代行サービスを提供。記帳に伴う負担が大幅に減ったと好評。ITリテラシーが高く、小規模事業者の経営の高度化に一役買っている。

金融検査マニュアルなど金融行政の動向に造詣が深く、資金調達など銀行交渉のプロ。



しきや会計&コンサルティング
代表 志喜屋 仁

履歴・所属

昭和42年生まれ

広島市立戸坂小学校卒

私立広島学院中・高等学校卒

慶應義塾大学経済学部卒

中国税理士会 広島東支部所属

広島商工会議所 会員

出版物

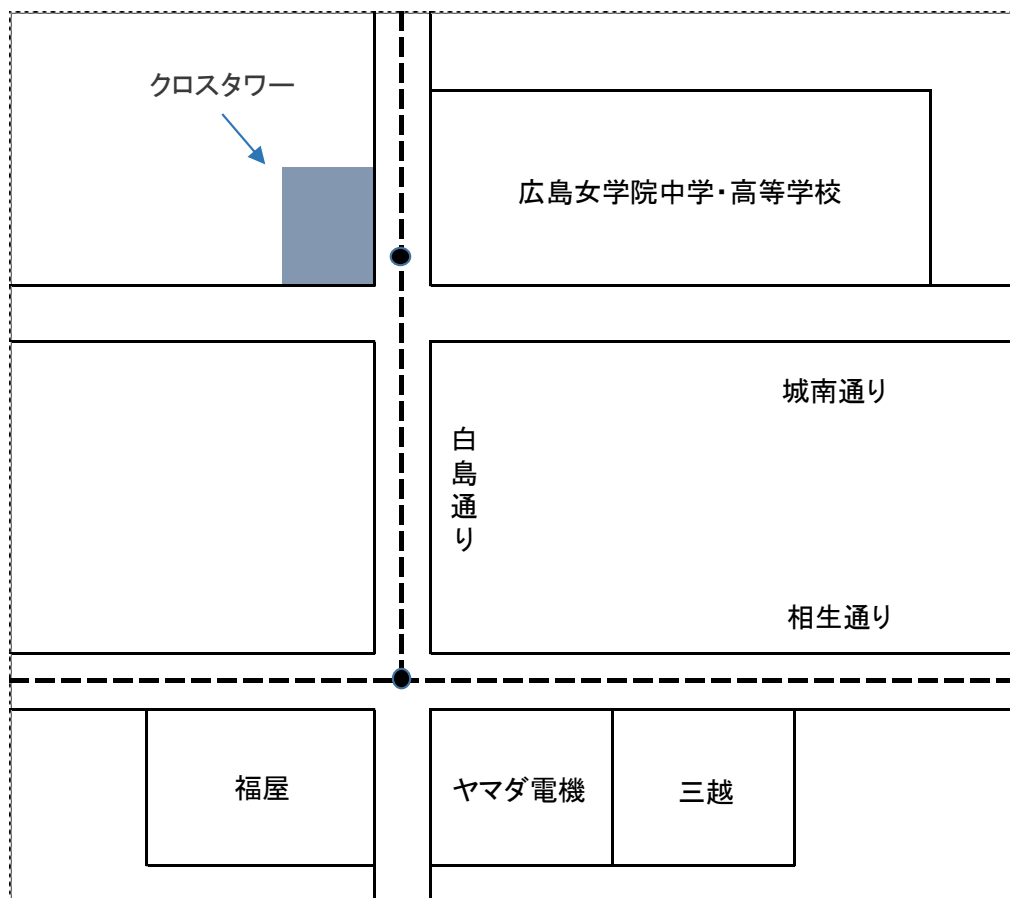
平成28年2月

「広大地の判定 フローチャート・チェックリスト」

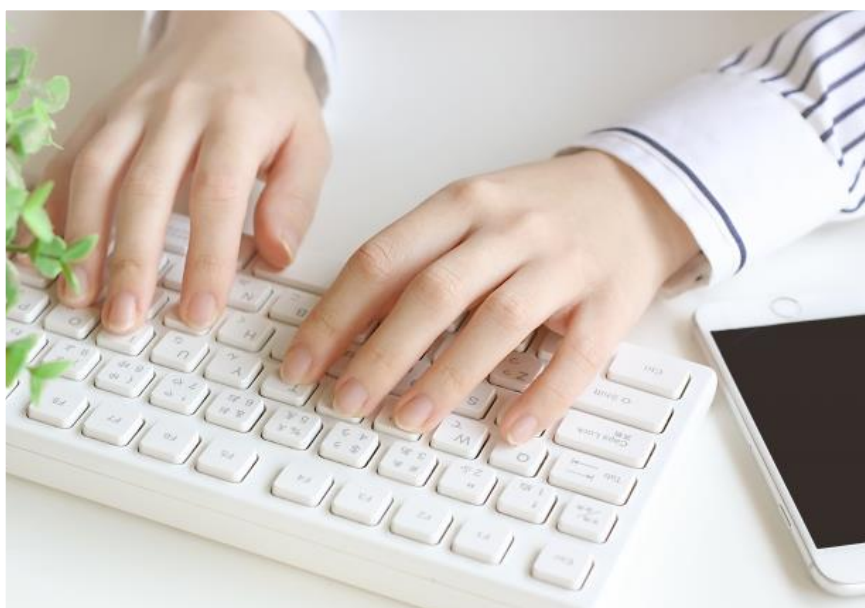
事務所情報

名 称	しきや会計&コンサルティング
代 表 者	税理士 志喜屋 仁 (しきやひとし)
郵便番号	730-0012
所在地	広島市中区上八丁堀8-10 クロスタワー7F
電話番号	082-555-9400
FAX番号	082-555-9401
E m a i l	shikiya@shikiya-kaikei.com
W e b	http://shikiya-kaikei.com/
Facebook	https://www.facebook.com/sky.cpta/
事業内容	記帳代行 税務申告 経営指導 経営計画

アクセス



八丁堀交差点から480m 1Fセブンイレブン 玄関東側(電停側)



記帳代行

1. 【MFクラウド】を使った記帳代行
2. 弥生会計を使った記帳代行



給与計算

1. 給与計算
2. 年末調整
3. 法定調書合計表・給与支払報告書の作成



税務申告

1. 税務代理
2. 税務書類の作成
3. 税務相談
4. 税目等
 - 所得税
 - 法人税
 - 消費税
 - 相続税
 - 贈与税
 - 税務調査対応



経営指導

1. 財務データを使った経営指導
2. 経営全般に係る相談



経営計画支援

1. 信用格付
2. 財務指標分析
3. 財務戦略の策定
4. 中期経営計画の策定
5. 資金繰り表の作成
6. 銀行対応支援

当事務所案内の記載事項は平成29年7月現在の情報です。
今後、予告なく変更することがあります。